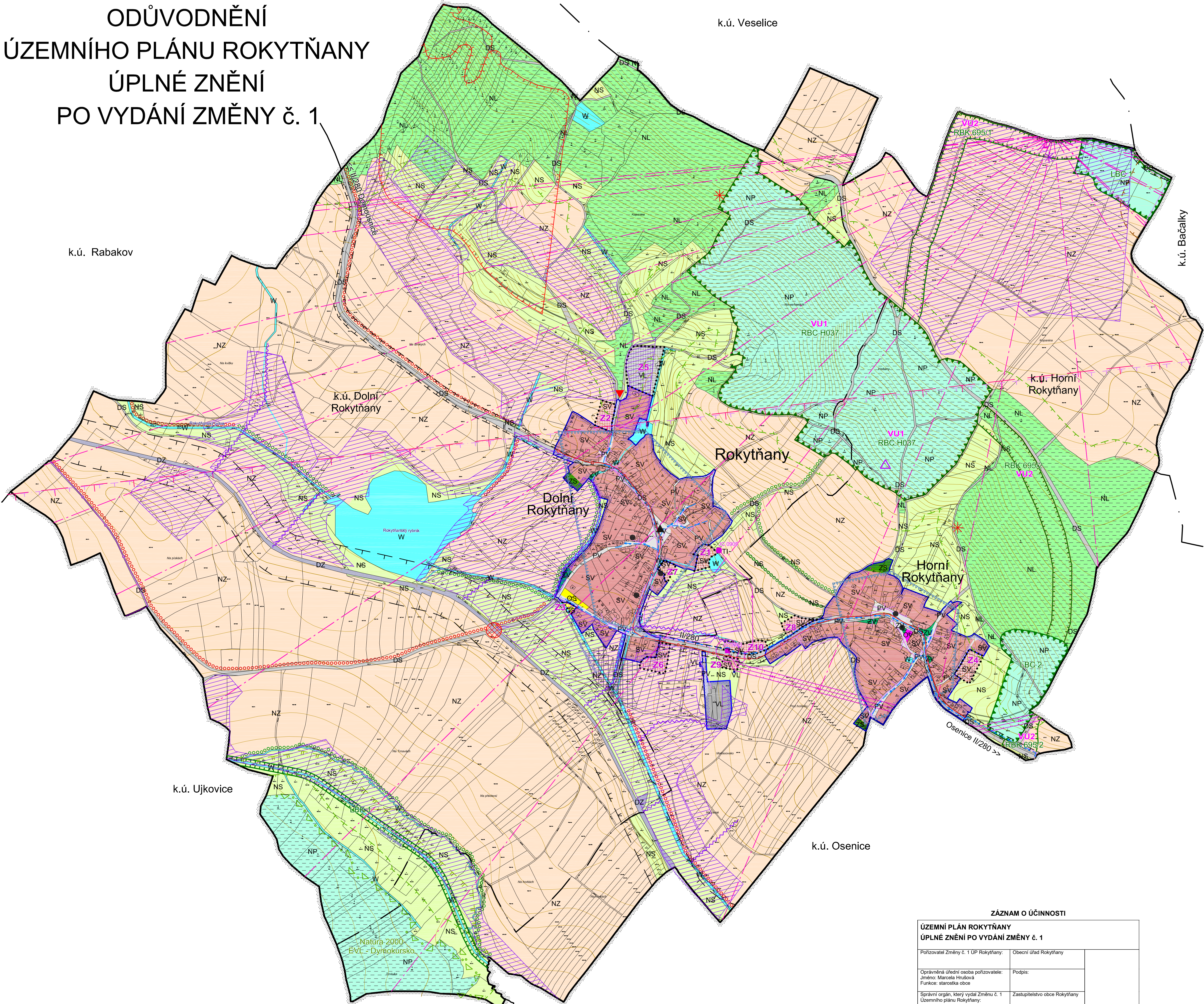


ODŮVODNĚNÍ
ÚZEMNÍHO PLÁNU ROKYTŤANY
ÚPLNÉ ZNĚNÍ
PO VYDÁNÍ ZMĚNY č. 1




LEGENDA:

STAV / PLOCHY	NAVRH / PLOCHY ZMĚN	ÚZEMNÍ REZERVA	
			HRANICE ÚZEMNÍCH JEDNOTEK
			Hranice řešeného území
			Hranice katastrální
			Hranice zastavěného území k 13. 12. 2021
			Hranice ploch zastavitelných (Z)
			PLOCHY S ROZDÍLNÝM ZPŮSOBEM VYUŽITÍ
SV	SV		Plochy smíšené obytné - venkovské
OV			Plochy občanského vybavení - veřejná infrastruktura
OS	OS		Plochy občanského vybavení - tělovýchovná a sportovní zařízení
VL	VL		Plochy výroby a skladování - lehký průmysl
TI			Plochy technické infrastruktury - inženýrské sítě
ZS			Plochy zeleně - soukromá a vyhrazená
ZV			Plochy zeleně - na veřejných prostranstvích
PV			Plochy veřejných prostranství
DS			Plochy dopravní infrastruktury - silniční
DZ			Plochy dopravní infrastruktury - železniční
W			Plochy vodní a vodo hospodářské
NZ			Plochy zemědělské
NL			Plochy lesní
NP			Plochy přírodní
NS			Plochy smíšené nezastavěného území
			VEŘEJNÉ PROSPĚŠNÉ STAVBY A OPATŘENÍ
	VU1		Založení prvků ÚSES – RBC H037
	VU2		Založení prvků ÚSES - RBK695/1, RBK 695/2
			KONCEPCE TECHNICKÉ A DOPRAVNÍ INFRASTRUKTURA
			Vrchní elektrické vedení VN
			Zemní elektrické vedení VN
			Trafo stanice
			Vodovodní řad
			Komunikační vedení
			Radioreleová trasa
			Vysílač
			Plocha pro umístění ČOV
			LIMITY VYUŽITÍ ÚZEMÍ, OCHRANA HODNOT ÚZEMÍ
			Regionální biocentrum
			Regionální biokoridor
			Lokální biocentrum
			Lokální biokoridor
			Interakční prvek
			Natura 2000 - Evropsky významná lokalita - Dymokursko
			Migrační významné území
			Plochy PUPFL
			Pásmo 50 m od hranice PUPFL
			Ochranné pásmo silnic
			Ochranné pásmo železnice
			Ochranné pásmo elektrovedení
			Ochranné pásmo komunikačního vedení
			Ochranné pásmo radioreleové trasy
			Ochranné pásmo hřbitova
			Sesuvné území
			Ložisko nerostných surovin
			Plocha k ukládání biologického odpadu
			Lokalita archeologických nálezů ÚAN II.
			Nemovitá kulturní památka
			Památka místního významu
			Výhledové místo do okolí krajiny
			Plocha pro umístění vlakové zastávky
			Stezka pro pěší a cyklisty
			Značná turistická trasa
			Investice do půdy
			Hlavní odvodňovací zařízení
			Drobné vodní toky včetně zatrubněných

Celé řešené území je územím s archeologickými nálezy, oblastí krajinného rázu a nachází se v zájmovém území Ministerstva obrany - vzdušném prostoru pro létání v malých a přístředních výškách. Správní území obce je situováno ve vzdušném prostoru LK TRA Ministerstva obrany. Celé správní území je zájmovým územím Ministerstva obrany z hlediska povolování vyjmenovaných druhů staveb.

ZÁZNAM O ÚČINNOSTI		
ÚZEMNÍ PLÁN ROKYTŤANY ÚPLNÉ ZNĚNÍ PO VYDÁNÍ ZMĚNY č. 1		
Pořizovatel Změny č. 1 ÚP Rokytňany:	Obecní úřad Rokytňany	
Oprávněná úřední osoba pořizovatele: Jméno: Marcela Hrušová Funkce: starostka obce	Podpis:	
Správní orgán, který vydal Změnu č. 1 Územního plánu Rokytňany:	Zastupitelstvo obce Rokytňany	
Datum nabytí účinnosti Změny č. 1 Územního plánu Rokytňany:	20. 7. 2023	Otisk úředního razítka

ODŮVODNĚNÍ ÚZEMNÍHO PLÁNU ROKYTŤANY
ÚPLNÉ ZNĚNÍ PO VYDÁNÍ ZMĚNY č. 1
KOORDINAČNÍ VÝKRES

Projektant:			
REGIO, projektový ateliér s.r.o.			
Autorský kolektiv:	Ing. arch. Jana Šejřlová, Ing. Zlata Macháčová, Jan Harčarik, Pavel Kupka, Ing. Martin Šejřl		
Objednatel:	Obec Rokytňany	Územní plán - nabytí účinnosti:	12. 12. 2017
Měřítko:	1 : 5 000	Změny č. 1 - nabytí účinnosti:	20. 7. 2023